

# КАДАСТРОВЫЙ ПАСПОРТ

## помещения

Лист № 1 всего листов 2  
 Дата 17.08.2011

Кадастровый номер \_\_\_\_\_  
 Инвентарный номер (ранее присвоенный учетный номер) 17:401:002:000097650:001:20000

**1. Описание объекта недвижимого имущества**

- 1.1. Кадастровый номер здания (сооружения), в котором расположено помещение \_\_\_\_\_
- 1.2. Этаж (этажи), на котором расположено помещение \_\_\_\_\_ 1
- 1.3. Общая площадь помещения \_\_\_\_\_ 90.6 кв.м
- 1.4. Адрес (местоположение): \_\_\_\_\_

Субъект Российской Федерации	Владимирская область	
Район		
Муниципальное образование	тип	город
	наименование	Владимир
Населенный пункт	тип	
	наименование	
Улица (проспект, переулок и т.д.)	тип	в/городок
	наименование	Перекопский
Номер дома	10	
Номер корпуса		
Номер строения		
Литера	А	
Номер помещения (квартиры)		
Иное описание местоположения		

1.5. Назначение помещения \_\_\_\_\_ **нежилое**  
(жилое, нежилое)

1.6. Вид помещения в многоквартирном доме \_\_\_\_\_  
(комната, квартира)

1.7. Номер помещения на поэтажном плане \_\_\_\_\_  
 1,2,3,3а,4,4а,5,20,21 - 1 эт.

1.8. Предыдущие кадастровые (условные) номера объекта недвижимого имущества: \_\_\_\_\_

1.9. Примечание: Составлено по данным технической инвентаризации по состоянию на 26.04.06 г.  
 Разрешение на переоборудование к. 21 - 1 этаж не предъявлено.  
 За достоверность информации ответственности не несем, т. к. инвентаризация проводилась 26.04.06г.

1.10 ФГУП "РОСТЕХИНВЕНТАРИЗАЦИЯ - ФЕДЕРАЛЬНОЕ БТИ" Владимирский филиал

Свидетельство об аккредитации серия РН-1 № 000364 от 14.12.2007 г.

И.о. начальника отдела ТИОН \_\_\_\_\_

(полное наименование должности)  
 исп. Сидельникова О.П.  
 рук.гр. Заворотная Н.В.



Шуралёва Е.И.

(инициалы, фамилия)

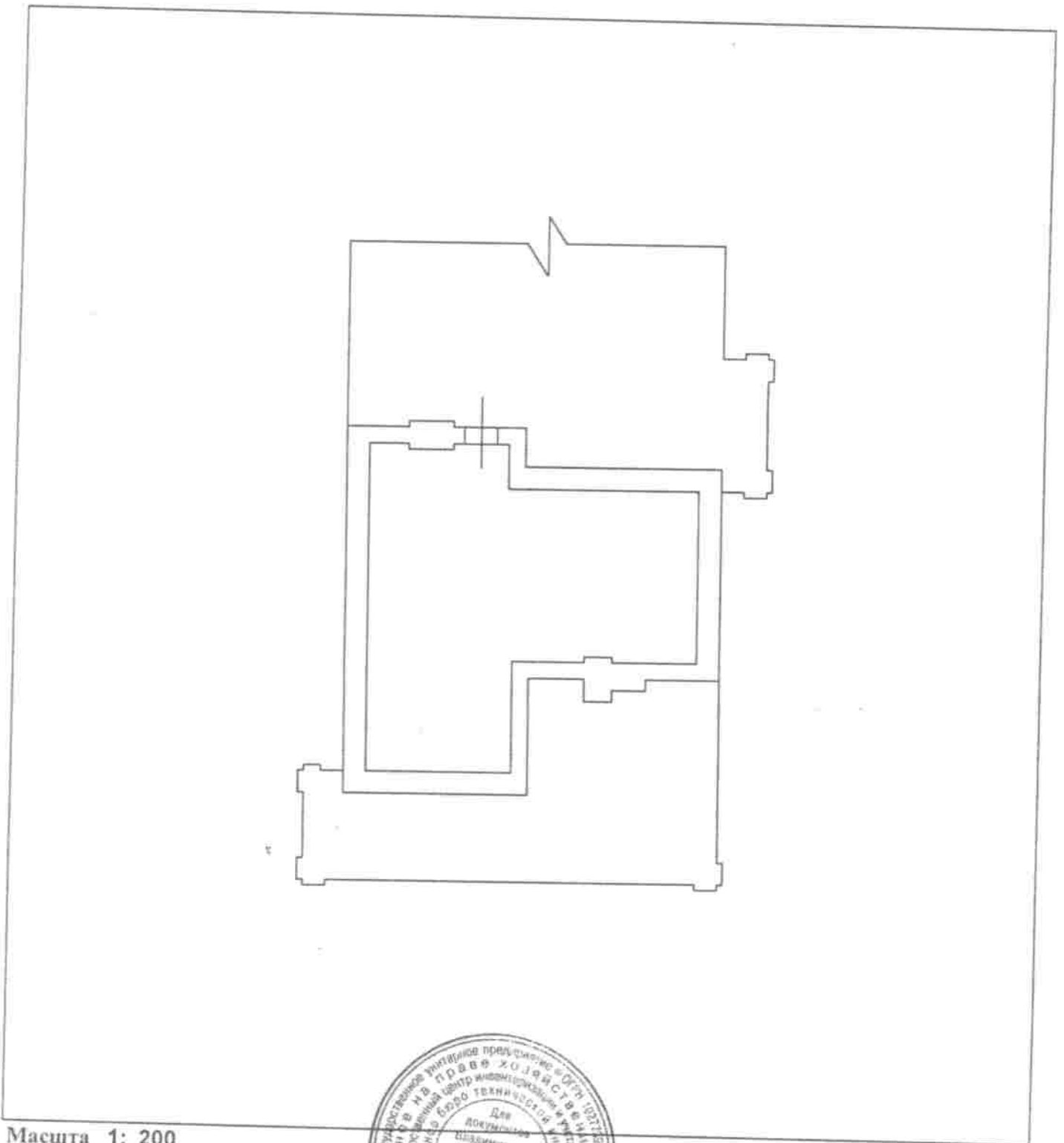
# КАДАСТРОВЫЙ ПАСПОРТ ПОМЕЩЕНИЯ

Лист № 2 всего листов 2

Кадастровый номер \_\_\_\_\_  
Инвентарный номер (ранее присвоенный учетный номер)

17:401:002:000097650:001:20000

## 2. План расположения помещения на этаже



Масштаб 1: 200

И.о. начальника отдела ТИОН  
(полное наименование должности)



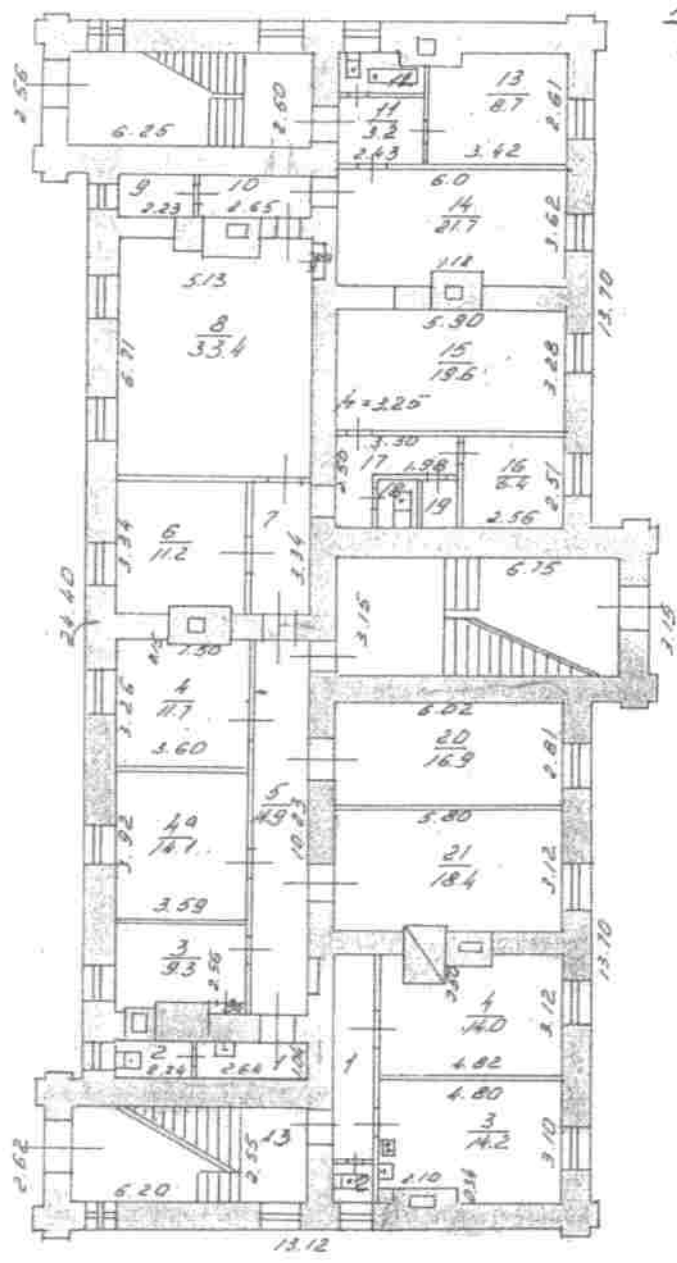
Шуралёва Е.И.  
(инициалы, фамилия)

Поэтажный план  
 строения лит А  
 г. Владимир ул. Перекопский бульвар  
 д. № 10 кв. \_\_\_\_\_ уч-к \_\_\_\_\_

**План « I » этажа**

На возведение или переоборудование  
 с.з./кв. и перепланировку с.б.-19-21-01  
 (литера, хвостик (4, 5, 6, 7, 8))  
 разрешение не предоставляется  
 Дата 11.05.06 Подпись Шош

лит А Иванов  
 Н = 7.69



Электричество

506.1

28

10

10

10

10

10

10

10

10

10

10

10

10

10

10

10

10

10

Масштаб 1:200

11.05.06 г. Работу выполнил Котлярова  
 Проверил техник-контролер Иванов  
 Начальник бюро инвентаризации Защурков

## VI. Экспликация к плану строений

По Перекопский в/городок

дом № 10

Ленинский

район

Дата записей	Литер по плану	Этаж, начиная с подвала и кончая мезонином	№№ квартир, торговых, складских и пр. помещений	№№ комнат, кулонов, коридоров и пр. помещений	Назначение помещений: жилое, котелка, магазин, ванная, коридор, кухня и прочая	Площадь по внутреннему обмеру, кв. метров							высота			
						общая полезная	жилое		учреждение		основная	вспомогательная		разрешение на эксплуатацию, переоборудование не предусмотрено	разрешение на переустройство не предусмотрено	
							основная	вспомогательная	основная	вспомогательная						
	A	I	✓	1	коридор	2,7			2,7							
			✓	2	санузел	2,3			2,3							
			✓	3	кабинет	9,3			9,3			9,3				
			✓	3а	шкаф	0,3			0,3							
			✓	4	кабинет	11,7			11,7							
			✓	4а	кабинет	14,1			14,1			14,1				
			✓	5	коридор	14,9			14,9							
				6	кабинет	11,2			11,2					11,2		
				7	коридор	5,4			5,4					5,4		
			✓	8	зал заседаний	33,4			33,4					33,4		
				8а	шкаф	0,5			0,5					0,5		
				9	подсобное	2,3			2,3					2,3		
				10	подсобное	2,8			2,8					2,8		
				11	коридор	3,2			3,2					3,2		
				12	санузел	2,5			2,5					2,5		
				13	подсобное	8,7			8,7					8,7		
				14	подсобное	21,7			21,7					21,7		
				15	кабинет	19,6			19,6					19,6		
				16	кабинет	6,4			6,4					6,4		
				17	коридор	5,1			5,1					5,1		
				18	туалет	1,4			1,4					1,4		
				19	подсобное	1,0			1,0					1,0		
			✓	20	кабинет	16,9			16,9							
			✓	21	кабинет	18,4			18,4					18,4		
					Итого:	215,8			141,0	74,8						
				3	1	коридор	5,6		5,6							
					2	туалет	1,4		1,4							
					3	кухня	14,2		14,2							
					4	жилая	14,0	14,0								
					Итого:	35,2	14,0	21,2								
					Итого по I этажу:	251,0	14,0	21,2	141,0	74,8						

306  
M  
2

# КАДАСТРОВЫЙ ПАСПОРТ

## помещения

Лист № 1 всего листов 2  
Дата 17.07.2012

Кадастровый номер \_\_\_\_\_  
Инвентарный номер (далее - присвоенный учетный номер) 17:401:002:000121370:0001:20000

### 1. Описание объекта недвижимого имущества

1.1. Кадастровый номер здания (сооружения), в котором расположено помещение \_\_\_\_\_

1.2. Этаж (этажи), на котором расположено помещение \_\_\_\_\_ 1

1.3. Общая площадь помещения \_\_\_\_\_ 26.1 кв.м

1.4. Адрес (местоположение):

Субъект Российской Федерации	Владимирская область	
Район		
Муниципальное образование	тип	город
	наименование	Владимир
Населенный пункт	тип	
	наименование	
Улица (проект, переулок и т.д.)	тип	улица
	наименование	Балакирева
Номер дома	51а	
Номер корпуса		
Номер строения		
Литера	А	
Номер помещения (квартиры)		
Иное описание местоположения		

1.5. Назначение помещения \_\_\_\_\_ нежилое  
(свойство помещения)

1.6. Вид помещения в многоквартирном доме \_\_\_\_\_  
(комната, квартира)

1.7. Номер помещения на поэтажном плане \_\_\_\_\_ 20.21.22

1.8. Предыдущие кадастровые (условные) номера объекта недвижимого имущества: \_\_\_\_\_

1.9. Примечание: Составлено по данным технической инвентаризации по состоянию на 14.12.11 г.

1.10 ФГУП "РОСТЕХИНВЕНТАРИЗАЦИЯ - ФЕДЕРАЛЬНОЕ БТИ" Владимирский филиал

Свидетельство об аккредитации серия РИ-1 № 000364 от 14.12.2007 г.

(наименование организации)

И.о. Начальника ОТИОН  
(полное наименование должности)  
исп. Сидельникова О.П.  
рук. гр. Варенцова И.С.



Варенцова И.С.  
(инициалы, фамилия)

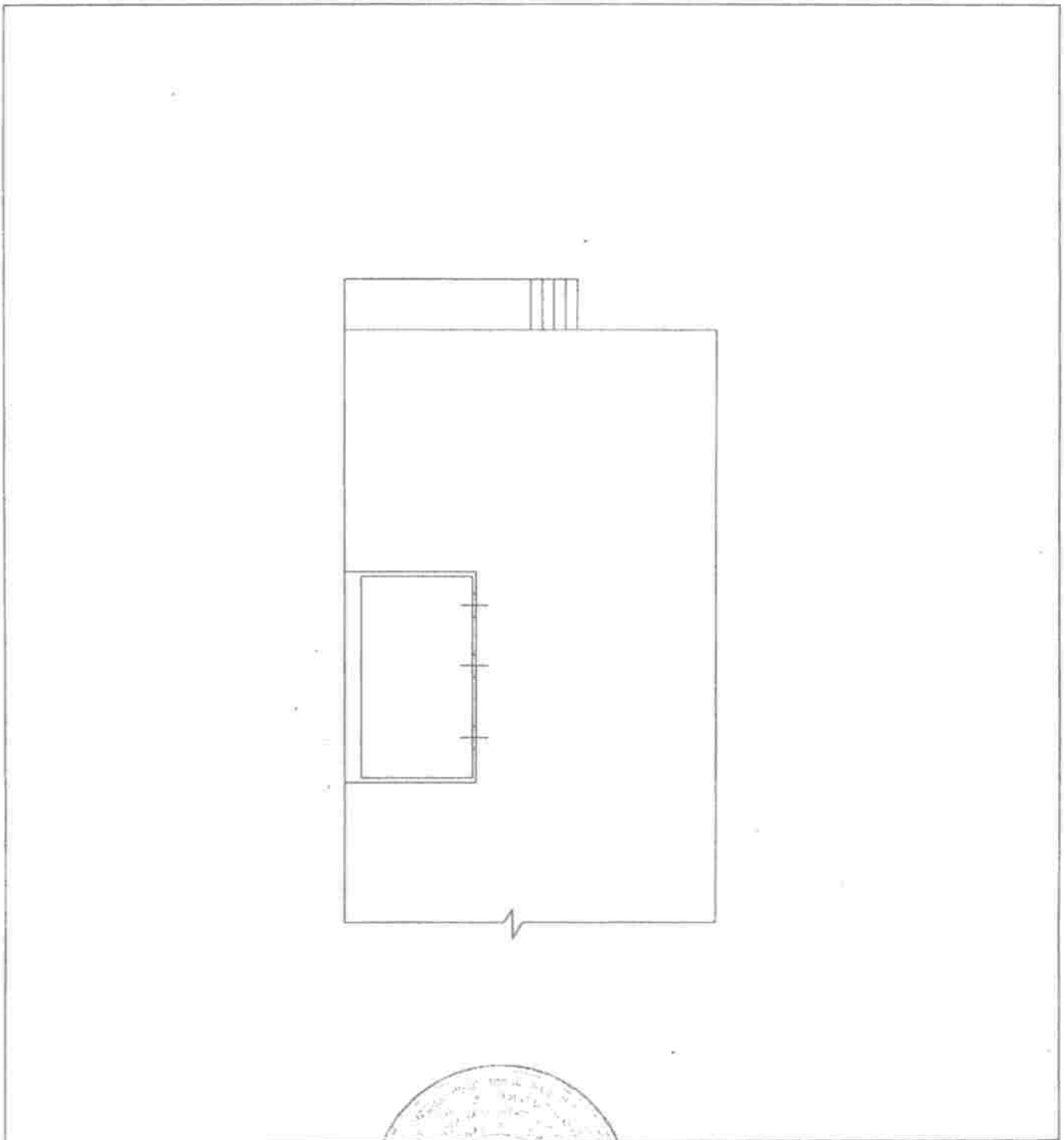
# КАДАСТРОВЫЙ ПАСПОРТ ПОМЕЩЕНИЯ

Лист № 2 всего листов 2

Кадастровый номер \_\_\_\_\_

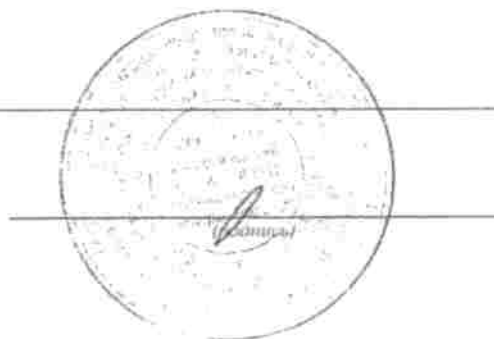
Инвентарный номер (ранее присвоенный учетный номер) 17:401:002:000121370:0001:20000

## 2. План расположения помещения на этаже



Масштаб 1: 200

И.о. Начальника ОТНОП  
(подпись и наименование должности)

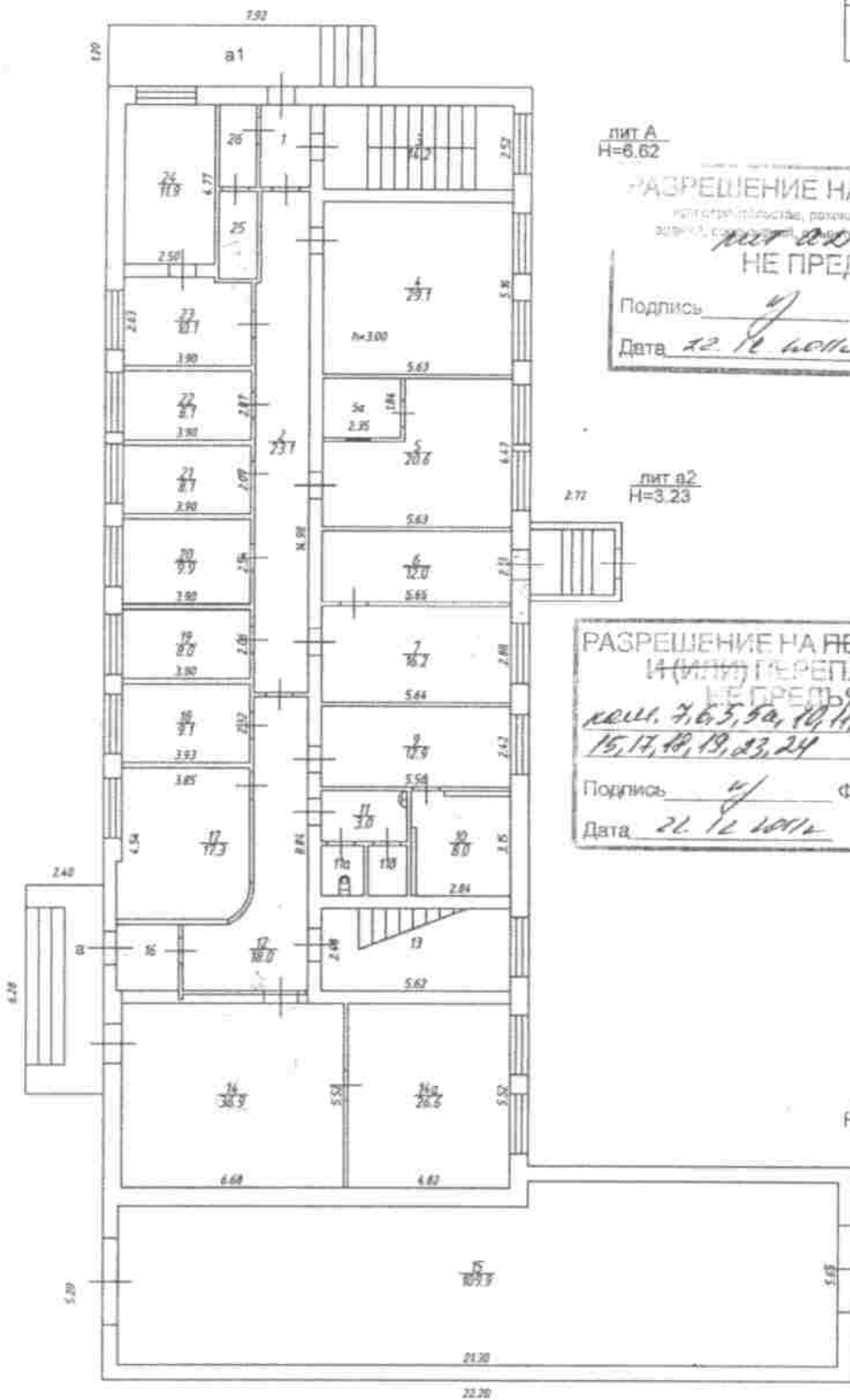


Варенцова И.С.  
(подпись, фамилия)

# ПОЭТАЖНЫЙ ПЛАН

9

Литер	AA1
Этаж	1



лит А  
H=6.62

**РАЗРЕШЕНИЕ НА СТРОИТЕЛЬСТВО**  
 при строительстве, реконструкции, капитальном ремонте  
 здания, сооружения, а также на земельном участке строительства  
**НЕ ПРЕДЪЯВЛЕНО**  
 Подпись: *[Signature]* Ф.И.О. *[Signature]*  
 Дата: 22.12.2012

лит а2  
H=3.23

**РАЗРЕШЕНИЕ НА ПЕРЕУСТРОЙСТВО**  
**И (ИЛИ) ПЕРЕПЛАНИРОВКУ**  
**НЕ ПРЕДЪЯВЛЕНО**  
 комн. 7, 6, 5, 9а, 10, 11, 11а, 11б, 14, 14а,  
 15, 17, 18, 19, 23, 24  
 Подпись: *[Signature]* Ф.И.О. *[Signature]*  
 Дата: 22.12.2012

лит А1  
H=3.50

ФГУП "Ростехинвентаризация - Федеральное БТИ" Владимирский филиал

Поэтажный план

Должность	Фамилия И.О.	Подпись	Дата	Адрес: г. Владимир, ул. Балакирева, дом 51а	Лист	2
И.О. начальника отдела ТИЭИ	Шуралева Е.И.	<i>[Signature]</i>	14.12.2011г.		Листов	3
Рук. группы	Варенцова И.С.	<i>[Signature]</i>	14.12.2011г.		Масштаб	1:200
Техник-инвент.	Шибалева Т.В.	<i>[Signature]</i>	14.12.2011г.			

10. ЭКСПЛИКАЦИЯ ПЛОЩАДЕЙ К ПОЭТАЖНЫМ ПЛАНАМ

Номер и наименование помещения				Высота помещений, м	Площадь, кв.м						Примечание
нежилого помещения, помещений общего пользования		части нежилого помещения (помещения)			Нежилых помещений			Открытые неотапливаемые планировочные элементы	Помещений общего пользования	Всех помещений здания	
					Общая	Основная	Вспомогательная				
наименование/ назначение	№	наименование/ назначение	№		7	8	9	10	11	12	13
		бытовое	1		17.5	-	17.5	-	-	17.5	
		склад	2		32.1	32.1	-	-	-	32.1	
		коридор	3		13.3	-	13.3	-	-	13.3	
		кладовая	3а		2.0	-	2.0	-	-	2.0	
		склад	4		22.9	22.9	-	-	-	22.9	
		кладовая	5		7.3	-	7.3	-	-	7.3	
		бойлерная	6		13.2	-	13.2	-	-	13.2	
		лестничная клетка	7		8.3	-	8.3	-	-	8.3	
Итого:					116.6	55.0	61.6	-	-	116.6	
Общая площадь помещения всего, по этажу:					116.6	55.0	61.6	-	-	116.6	
		тамбур	1		3.7	-	3.7	-	-	3.7	
		коридор	2		23.1	-	23.1	-	-	23.1	
		лестничная клетка	3		14.2	-	14.2	-	-	14.2	
		кабинет	4		29.1	29.1	-	-	-	29.1	
		кабинет	5		20.6	20.6	-	-	-	20.6	
		касса	5а		4.3	4.3	-	-	-	4.3	
		коридор	6		12.0	-	12.0	-	-	12.0	
		наспортный стол	7		16.2	16.2	-	-	-	16.2	
		учебный класс	9		12.9	12.9	-	-	-	12.9	
		подсобное	10		8.0	-	8.0	-	-	8.0	
		коридор	11		3.0	-	3.0	-	-	3.0	
		туалет	11а		1.9	-	1.9	-	-	1.9	
		подсобное	11б		1.7	-	1.7	-	-	1.7	
		коридор	12		18.0	-	18.0	-	-	18.0	
		лестничная клетка	13		13.9	-	13.9	-	-	13.9	
		склад	14		36.9	36.9	-	-	-	36.9	
		склад	14а		26.6	26.6	-	-	-	26.6	
		гараж	15		109.9	109.9	-	-	-	109.9	
		тамбур	16		3.0	-	3.0	-	-	3.0	
		кабинет	17		17.3	17.3	-	-	-	17.3	
		кабинет	18		9.1	9.1	-	-	-	9.1	
		кабинет	19		8.0	8.0	-	-	-	8.0	
		кабинет	20		9.9	9.9	-	-	-	9.9	
		кабинет	21		8.1	8.1	-	-	-	8.1	
		кабинет	22		8.1	8.1	-	-	-	8.1	
		диспетчерская	23		10.1	10.1	-	-	-	10.1	
		диспетчерская	24		11.9	11.9	-	-	-	11.9	
		архив	25		2.9	2.9	-	-	-	2.9	
		архив	26		2.8	2.8	-	-	-	2.8	
Итого:					447.2	344.7	102.5	-	-	447.2	
Общая площадь помещения всего, по этажу:					447.2	344.7	102.5	-	-	447.2	
		лестничная клетка	1		14.5	-	14.5	-	-	14.5	
		кабинет	2		13.8	13.8	-	-	-	13.8	
		кабинет	3		13.3	13.3	-	-	-	13.3	
		кабинет	4		27.3	27.3	-	-	-	27.3	



# КАДАСТРОВЫЙ ПАСПОРТ помещения

Лист № 1 всего листов 2  
Дата 01.04.2010

Кадастровый номер \_\_\_\_\_  
Инвентарный номер (ранее присвоенный учетный номер) 17:401:001:003373690:0001:20001

**1. Описание объекта недвижимого имущества**

- 1.1. Кадастровый номер здания (сооружения), в котором расположено помещение \_\_\_\_\_
- 1.2. Этаж (этажи), на котором расположено помещение \_\_\_\_\_ 1
- 1.3. Общая площадь помещения \_\_\_\_\_ 67,1 кв.м
- 1.4. Адрес (местоположение): \_\_\_\_\_

Субъект Российской Федерации	Владимирская область	
Район		
Муниципальное образование	тип	город
	наименование	Владимир
Населенный пункт	тип	
	наименование	
Улица (проспект, переулок и т.д.)	тип	улица
	наименование	Юбилейная
Номер дома	18а	
Номер корпуса		
Номер строения		
Литера	А	
Номер помещения (квартиры)	I	
Иное описание местоположения		

- 1.5. Назначение помещения \_\_\_\_\_ нежилое  
*(жилое, нежилое)*
- 1.6. Вид помещения в многоквартирном доме \_\_\_\_\_  
*(комната, квартира)*
- 1.7. Номер помещения на поэтажном плане \_\_\_\_\_  
1-8 4+0 - 1 ст.
- 1.8. Предыдущие кадастровые (условные) номера объекта недвижимого имущества: \_\_\_\_\_

1.9. Примечание: Кроме того площадь 2-х балконов - 7,3 кв.м  
Составлено по данным технической инвентаризации по состоянию на 31.03.10 г.  
Помещение переоборудовано. Разрешение не предъявлено.

1.10 ФГУП "РОСТЕХИНВЕНТАРИЗАЦИЯ - ФЕДЕРАЛЬНОЕ БТИ" Владимирский филиал  
Свидетельство об аккредитации серия РН-I № 000364 от 14.12.2007 г.

Заместитель директора  
*(полное наименование должности)*  
исп. Бирюкова Т. В.  
рук. гр. Заворотная Н. В.



Запруднова В.А.  
*(инициалы, фамилия)*

*зачеркнутое - 1-10 не гетать  
вм ассессору - 1-8 кереть  
ио соот. отом/ директору  
19.07.12*

# КАДАСТРОВЫЙ ПАСПОРТ ПОМЕЩЕНИЯ

Лист № 2

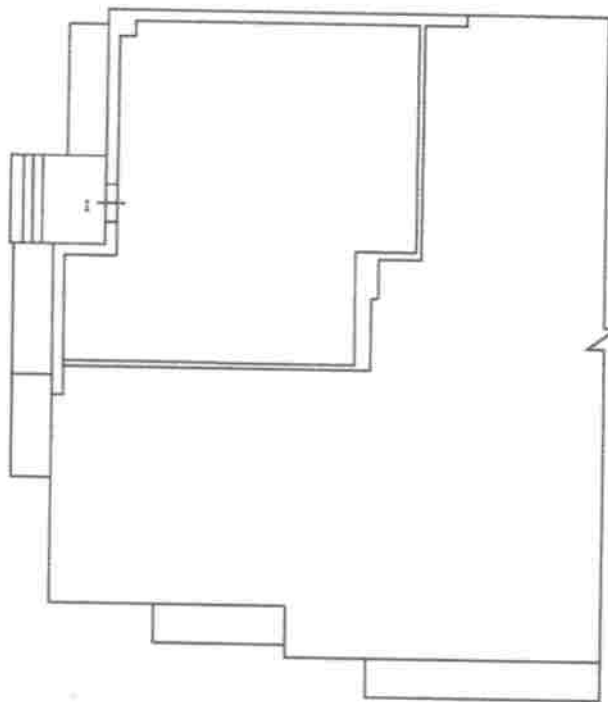
всего  
листов 2

Кадастровый номер \_\_\_\_\_

Инвентарный номер (ранее присвоенный учетный номер)

17:401:001:003373690:0001:20001

## 2. План расположения помещения на этаже



Масштаб 1: 200

Заместитель директора  
(полное наименование должности)



Запруднова В.А.  
(инициалы, фамилия)

КОПИЯ

ПОЭТАЖНЫЙ ПЛАН  
строения лит. "А"  
г. Владимир, ул. Юбилейная, д.18А

ПЛАН I ЭТАЖА

На возведение или переоборудование к 1, 2, 3, 4, 5 (лифта, каюты, комнаты) разрешения не предъявлено
Дат: 01.04.10 Подп: <i>Золотухин</i>



Масштаб 1:200

Составлено по данным  
технической инвентаризации  
по состоянию на 31.03.2010г.  
(число, месяц, год)

Исполнитель: *Сидков Т.А.*  
Руководитель: *Заворотная Н.В.*

ОСК

**Экспликация к поэтажному плану здания (строения)**

находящегося в городе **Владимир**

по ул **Юбилейная**

дом № **18а**

Литера по плану	Этажи (начиная с 1-го этажа и кончая последним)	Номер помещения(квартиры, торгового, складского и т.п.)	Номер по плану строения	Назначение частей помещений: жилая комната, кабинет, спальное помещение, классная комната, кухня, коридор и т.п.	Формула подсчета площади по внутреннему обмеру	Площадь по внутреннему обмеру в кв.м.						Итого по квартире, этажу, строению	Высота помещений по внутреннему обмеру	Самостоятельно переоборудованная и возведенная
						в том числе		присоединенная		под помещения				
						Торговая								
						основная	вспомогательная	основная	вспомогательная	основная	вспомогательная			
A	1	1	1	кабинет		12.10						12.10		12.10
			2	торговый зал		30.10						30.10		30.10
			3	подсобное			14.50					14.50		14.50
			4	подсобное			2.00					2.00		2.00
			5	мочная			2.60					2.60		2.60
			6	туалет			1.30					1.30		
			7	коридор			3.40					3.40		
			8	шкаф			1.10					1.10		
			9	балкон								3.60		
			10	балкон								3.70		
				<b>Итого по помещению</b>	<b>1</b>	<b>42.20</b>	<b>24.90</b>					<b>67.10</b>		<b>61.30</b>